

AÐALFUNDUR 2019

Tómas Kristjánsson, stjórnarformaður

14. mars 2019

Reginn

FASTEIGNAFÉLAG



STEFNUMÓTUN - ÁHERSLUR

Reginn

FASTEIGNAFÉLAG

Reginn stendur á tímamótum þegar horft er til umfangs og styrks félagsins.

Vísbendingar eru um að framundan séu krefjandi og spennandi tímar á okkar sviði, með nýjum áherslum og tækifærum.

Tímabært er að skerpa sýn og áherslur til framtíðar með nýrri Stefnumótun fyrir félagið.

Við erum **BRAUTRYÐJANDI** í mótun og rekstri fasteigna

Við sköpum **AÐLAÐANDI STAÐI** þar sem fólk vill lifa, leika og starfa

- Við setjum **VIÐSKIPTAVININN** í öndvegi
- Við búum til **EFTIRSÓTTA KJARNA**
- Við mótum lausnir með **OPINBERUM AÐILUM**
- Við erum **FRAMSÆKIN** í rekstri

AUKIN ÞJÓNUSTA VIÐ VIÐSKIPTAVINI

Reginn hefur verið sterkur aðili á atvinnuhúsnæðismarkaðnum undanfarin ár og einbeitt sér að því að bjóða samkeppnishæf verð og gæða lausnir fyrir fyrirtæki. Fjárfestingar félagsins á undanföllum árum hafa skapað félaginu mikil samkeppnistækifæri.

Félagið er farið að horfa til þess að keppa í öðrum þáttum sem snerta upplifun viðskiptavinarins til að auka aðgreiningu á markaði. Starfsmenn Regins sem vinna náið með viðskiptavinum hafa fundið fyrir aukinni þörf á þessu sviði. Til lengri tíma litið telur Reginn því að besta leiðin til að sigra á markaði sé að rækta og styrkja enn frekar sambandið við viðskiptavininn.

Til að geta uppfyllt þær þarfir sem viðskiptavinurinn hefur þarf Reginn að skilja hverjar þær eru og ráðast í nauðsynlegar breytingar á sinni þjónustuveitingu til að bregðast rétt við.

STEFNAN

- Reginn setur viðskiptavininn í öndvegi með því að þróa þjónustu og **VIRÐISAUKANDI LAUSNIR** út frá þörfum viðskiptavinarins.

LYKILMARKMIÐ OG AÐGERÐIR

- Auka rafrænt upplýsingaflæði, t.d. með *Mínum síðum*.
- Vakta og kortleggja upplifun og ánægju viðskiptavina.
- Bjóða viðskiptavinum þjónustu og ráðgjöf við útfærslur leiguhúsnæðis og tæknilausna.
- Bjóða viðskiptavinum aukna þjónustu við rekstur og umsýslu fasteignarinnar.

VIÐ BÚUM TIL EFTIRSÓTTA KJARNA



Nýjar kynslóðir neytenda, breytingar á lýðfræðilegri samsetningu þjóðarinnar, þétting byggðar, kröfur um sjálfbærni, þörf fyrir bættar samgöngur og aukin eftirspurn eftir þjónustu og afþreyingu gerir það að verkum að skipulag og uppbygging fasteigna þarf að breytast í takt við nýja tíma.

Mikil tækifæri eru fólgin í því að vera leiðandi í að mynda og móta kjarna sem taka mið af þessum breytingum.

STEFNA

Reginn verði leiðandi í uppbyggingu kjarna í aðlaðandi umhverfi sem skapa virði fyrir samfélagið, viðskiptavini og fjárfesta. Í kjörnum verði fjölbreytt samval fasteigna, íbúðir, húsnæði fyrir atvinnustarfsemi, þjónustu, menntun og afþreyingu. Slíkir kjarnar verði eftirsóttir til að lifa, leika og starfa.

LYKILMARKMIÐ OG AÐGERÐIR

Styrkja og þróa áfram kjarna þar sem Reginn er sterkur eigandi í dag, þar má nefna: Smáralindarsvæði, Höfðatorg, Hafnatorg, Egilshöll og Garðatorg,

Koma að og beita sér í skipulags- og uppbyggingarvinnu með sveitarfélögum þar sem verið er að þróa nýja kjarna.

LAUSNIR FYRIR OPINBERA AÐILA

Vaxandi þörf er til staðar í samfélaginu fyrir uppbyggingu innviða og þjónustu hjá hinu opinbera. Má í því samhengi m.a. nefna samgöngumannvirki, hjúkrunarheimili o.fl. Ein leið til að svara þeirri þörf er að fjölga samvinnuverkefnum einkaaðila og opinberra aðila (PPP). Reginn hefur góða reynslu af slíkum verkefnum t.d. í Egilshöll, skólamannvirkjum o.s.frv.

Mikilvægt er að skilgreina sameiginlegan ávinning af samstarfsverkefnum og vinna í nánu samstarfi opinberra aðila til að koma þeim í réttan farveg.

STEFNA

- Reginn stefnir á að vera leiðandi í framboði lausna í samvinnu við opinbera aðila.
- Reginn útfærir hugmyndir að virðisaukandi lausnum fyrir samfélagið, heldur utan um hönnun, útvegar mannvirkin og veitir heildstæða lausn í samstarfi við tengda aðila.

LYKILMARKMIÐ OG AÐGERÐIR

- Halda forskoti sem félagið hefur náð í þessari þjónustu.
- Breikka þjónustuframboð í þessum flokk m.a. með tengingum við uppbyggingu kjarna.
- Auka vægi tekna frá opinberum aðilum.

FRAMSÆKIN Í REKSTRI

Breytingar í umhverfi og röskun einkennir rekstrarumhverfi í öllum atvinnugreinum með nýjum kynslóðum, breyttum viðhorfum og tækninýjungum. Á sama tíma eru kröfur um ábyrgan og árangursríkan rekstur frá fjárfestum og öðrum hagaðilum stöðugt að aukast.

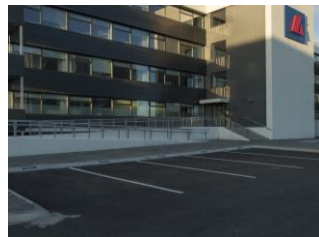
Þau fyrirtæki sem nýta tækifærin með markvissum hætti eru líkleg til að sigra í samkeppninni.

STEFNA

- Reginn stefnir á hagkvæmni og skilvirkni í rekstri og vera leiðandi á því sviði. Og hafi samhliða jákvæð áhrif á þróun samfélags og umhverfis.
- Reginn nýtir stafræna tækni til að efla starfsfólk og bæta þjónustu og upplifun viðskiptavina með auknum hraða lykilferla og sýnileika lykilupplýsinga um rekstur, fjárhag og umhverfismál.
- Reginn vinnur markvisst að því að efla og þróa starfsemina með þekkingaröflun og samstarfi við innlenda og erlenda aðila. Stöðugar umbætur og virk stýring einkenna starfsemi og menningu Regins.

LYKILMARKMIÐ OG AÐGERÐIR

- Leiðandi í samfélagsábyrgð (e. ESG)
- Aukin yfirsýn og skilvirkni, kostnaðarhagkvæmni
- Skilvirkni ferla og mannauðs
- Markviss gagnasöfnun, upplýsingavinnsla og miðlun



TAKK FYRIR

